

已取得入學資格

(學位學程/職業進修課程/語言學校)

填寫範例

法國教育中心

法國官方唯一駐台留學推廣機構



**CAMPUS
FRANCE**

TAIWAN

法國教育中心

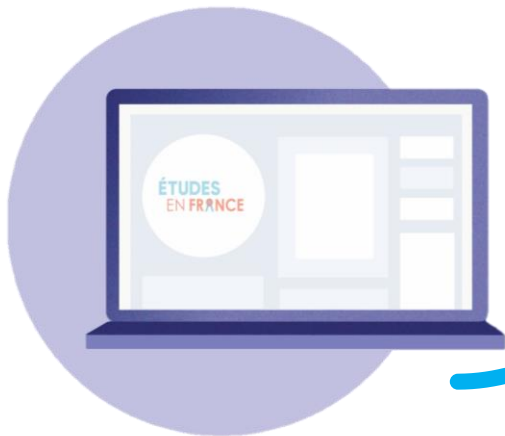
請詳閱以下流程，再開始建立資料：

1



詳閱填寫範例說明及
準備相關申請文件

2



建立線上註冊系統帳號

3



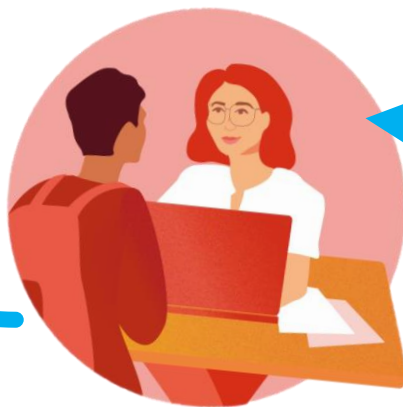
完成所有表格填寫

4



繳交面試費用

5



預約和法國教育中心
面試時間

6



面試同時辦理簽證

建立線上系統資料

建立帳號：<https://pastel.diplomatie.gouv.fr/etudesenfrance/>

填寫表格 => 教育中心審查

從訊息信箱回答問題：1)是否收到入學許可 2) 預計出發時間 3)最近半年是否住在台灣？

完成面試費用匯款

- 1) 一旦教育中心審查完您的表格，會由系統寄面試費的匯款通知信給您
- 2) 匯款單上請註明：您的姓名拼音、您的EEF編號。費用：台幣8000元
- 3) 匯完款後，無須告知我們您已完成，教育中心會自行與銀行核對

預約面試

匯款確認後，您會收到系統寄的線上預約面試時間通知信

面試日=簽證申請日，請確認您面試當天能帶齊教育中心和簽證組兩邊所需文件。一旦預約，不得任意更改時間！

[教育中心面試所需文件]

- 1) 法國學校入學許可一份(影本即可)
- 2) 最高學歷/在學證明文件英文版正影本各一份

面試&辦理簽證

[學生簽證申請所需文件]: 請上簽證組網站查詢<https://france-visas.gouv.fr/zh/>

面試當天先到教育中心面試，結束後領取面試收據，再到簽證組送件
簽證處理工作天：遞件後三個禮拜工作天，暑期會更久，請盡早辦理



1. 登入帳號



English Español Je m'inscris Je me connecte

Bienvenue sur la plateforme
Études en France

Vous recherchez une formation ?



ÉTUDES
EN FRANCE

English Español Je m'inscris Je me connecte

Bienvenue sur la plate
Études en France

Vous recherchez un

→ Je me connecte

Fermer ×

Identifiant *

test123456@gmail.com

Mot de passe *

••••••••

Connexion

Mot de passe oublié ?

Je m'inscris

輸入email信箱和密碼

2.1 進入首頁

[Je suis candidat](#) [Je suis accepté](#) [Ma messagerie](#) [Mon compte](#)

[Accueil](#) >

Accueil

Bonjour et bienvenue sur la nouvelle application Etudes en France !

Si tu souhaites te porter candidat pour des études en France, et que tu sais déjà quelles études tu veux faire, tu cliques sur Je suis candidat.

Si tu ne connais pas encore les formations disponibles en France, renseigne-toi avant sur le site de l'ONISEP, ou sur celui de CampusFrance, et reviens monter ton dossier ici quand tu sauras à quelles formations tu veux candidater.

Tu es déjà accepté pour un échange ou pour une formation diplômante ? Félicitations !
Clique sur Je suis accepté pour pouvoir finaliser la procédure Etudes en France avant de te rendre au Consulat.

A bientôt !

Votre espace CampusFrance

此為線上系統Etudes en France編碼
= EEF編號

若需要向法國教育中心諮詢，
請先告知此編號。

台灣學生的Etudes en France編碼
通常為: TWXX-XXXXX

Da-Ming WANG
Espace Campus France Taiwan
TW20-00108
[Déconnexion](#)
FR **ZH_TW**

點選ZH_TW換成中文頁面

2.2 選擇身分

透過系統申請學校 **已取得入學資格** 訊息信箱 更新帳戶資訊

首頁 > 已取得入學資格

已取得入學資格

確認第二類的說明，然後按
「已取得入學資格」

1- 完成申請程序

i 在此步驟，請填寫已取得入學許可，並確定赴法進修的學程（交換學生、就讀語言學校或者自行申請上的課程）。請就以下項目選擇屬於您的情況：

1.1 - Je choisis mes projets d'études

i 請由下方的下拉式選單中，選擇符合您赴法就讀的學程類型，並填寫相關資訊。如果您將就讀一個以上之學程 (ex: 法語 + 學位學程 / 專業進修課程 / 交換學生 / 入學考)，您必需在此新增所有學程資訊。不過，請注意，您不可以新增多個學位學程

新增：

- 交換生 / 雙聯學位
- 非交換生 / 雙聯學位 (ex: 語言學校、學位學程、職業進修課程等)

新增

請選擇「非交換生/雙聯學位」
然後點選「新增」

3.1 選擇學程類型

首頁 > 已取得入學資格 > 完成申請程序填寫 >

我已經收到法國學校開立的正式入學許可 或 考試通知書。

我已經收到法國學校開立的正式入學許可 或 考試通知書。

i 您已經收到法國學校開立的正式入學許可 或 考試通知書。

- 1) 請選擇符合您的情況，若無法找到，請選擇「屬於其他情況」
 - 2) 請從課程目錄中找尋您所申請的學程，若無法找到，請直接輸入
 - 3) 請選擇您申請上的學校，若無法找到，請輸入校名以及學校所在地
 - 4) 輸入您在法國居住的日期
 - 5) 請以英文或法文輸入您的動機函
- 請儲存您所填寫的資料！接下來完成以下步驟：
- 6) 請上傳入學許可 (此為必要文件)

1) 請選擇與您情況相符之欄位

- 透過法國教育中心線上註冊系統申請學校並已收到錄取通知
- 屬於其他情況 *:

選擇「屬於其他情況」，
並選擇此次留法的學程，
專業進修課程(像是廚藝學校)，請選
Formation professionnelle continue

學位文憑學程

2) 請問您所申請的學程名稱？

i 請務必先從課程目錄尋找學程，如確定無法尋得，再於以下欄位填寫您被錄取的學程

請至課程目錄中尋找學程

- 已在課程目錄中尋得所欲申請之學程

入學年級：

無資料

點選「請至課程目錄中尋找學程」

- 無法在課程目錄中找到申請上的學程

3.2 選擇課程

[首頁](#) > [已取得入學資格](#) > [完成申請程序填寫](#) >

[我已經收到法國學校開立的正式入學許可 或 考試通知書。](#) > [至課程目錄尋找學程](#)

至課程目錄尋找學程



您已經收到法國學校開立的入學許可 或 考試通知書。

- 1) 請輸入課程名稱 (或部分名稱) 來找尋學程
- 2) 請從搜尋結果中選擇您所希望申請的學程
- 3) 請選擇您所希望申請的年級
- 4) 請從搜尋結果中選擇您所欲申請學程之學校
- 5) 請仔細閱讀課程說明，以確認此課程與您已經取得的紙本文件相符。並按下「選擇此學程」鍵。

1) 搜尋您的學程

(Ex: DUT Biologie Nantes)

fashion design

輸入關鍵字後按「尋找」

尋找

取消 ×

2) 選擇您的學程

- Général
 - Formation d'école spécialisée
 - Master of Science (MSc)
 - MSc in Fashion, Design and Luxury Management 年級 1, 年級 2
- Taught In English
 - Licence
 - MBA
 - Master indifférencié (recherche et professionnel)
 - Master of Science (MSc)

點選「+」展開，並選擇學程

選擇此學程

確認學校資訊及地點無誤後，請按「選擇此學程」

3.3 日期與動機信

3) 請選擇您申請上的學校

Etablissement d'accueil :

Grenoble Ecole de management - Site de Grenoble

4) 請註明您的學程開始日期

開始日期 *:

5) 針對此計劃輸入動機函

動機概述 (字元數須接近1500) *:


字元: 0 / 2500

此為我的主要學程的動機信

註明學程開始日期，
並且用英文或法文輸入動機信 (約250字)
完成之後按「儲存」

3.4 找不到學程

2) 請問您所申請的學程名稱？

 請務必先從課程目錄尋找學程，如確定無法尋得，再於以下欄位填寫您被錄取的學程

請至課程目錄中尋找學程

已在課程目錄中尋得所欲申請之學程

入學年級：

無法在課程目錄中找到申請上的學程

學程 *:

以英文或法文填寫學程名稱

入學年級 *:

程度 *:

入學年級請選年級1
程度請根據錄取學程選擇
專業進修課程請選大一

領域 *:

文憑種類 *:

3.4 上傳證明文件

針對 入學許可 或 考試通知書 項目上傳證明文件

關閉 ×



您所上傳的檔案格式必須為PDF, JPG或PNG檔，檔案尺寸則不可以超過300 kb。

為了讓檔案能清楚的分類，建議您將每個檔案以英文或法文命名，屆時檔案將依照檔名字母的順序呈現。

請確認您檔案的解析度足夠。

如何取得清晰的掃描檔案？

並無檔案

新增上傳文件：

瀏覽... 未選擇檔案。

關閉 ×

點選「瀏覽」來上傳入學許可
關閉這個視窗之後
點選「儲存」完成資料填寫

3.5 確立學程加入完成

1 - 完成申請程序

在此步驟，請填寫已取得入學許可，並確定赴法進修的學程（交換學生、就讀語言學校或者自行申請上的課程）。請就以下項目選擇屬於您的情況：

1.1 - Je choisis mes projets d'études

請由下方的下拉式選單中，選擇符合您赴法就讀的學程類型，並填寫相關資訊。如果您將就讀一個以上之學程 (ex: 法語 + 學位學程 / 專業進修課程 / 交換學生 / 入學考)，您必需在此新增所有學程資訊。注意，請注意，您不可以新增多個學位學程。

新增：

- 交換生 / 雙聯學位
 非交換生 / 雙聯學位 (ex: 語言學校、學位學程、專業進修課程等)

新增

此為我的主要學程

Acceptation pour un échange avec un établissement français

國立台灣師範大學 - Université de Franche-Comté

Université de Franche-Comté Centre de Linguistique Appliquée - Site de Besançon

Du 10/10/2022 au 29/06/2023

Modifier ↗

Supprimer 🗑

Justificatifs(0)

→ 輸入個人基本資料

開始輸入個人基本資料

請填寫完整 (聯絡資訊、學歷與文憑、語言檢定證明等資料)

→ 請檢查所有資料皆已完整並且確認所填項目正確

請確認您已經輸入所有資料，並且選擇您所申請的學校。請留意，該項選擇將無法更改。

2 - 法國教育中心正在審查您的申請文件

有其他學程請點選新增
重複上述動作

確認學程加入成功
Modifier 修改
Supprimer 刪除
Justificatifs 查看附加檔案

4. 個人資料填寫

[透過系統申請學校](#) [已取得入學資格](#) [訊息信箱](#) [更新帳戶資訊](#)

首頁 > [透過系統申請學校](#)

透過系統申請學校

點選展開「1. 輸入資料」
依步驟填寫完個人資料

1- 輸入資料



針對要求透過法國教育中心線上註冊系統申請的學校，申請者務必經由此系統提出申請。建議您依照以下三個步驟逐步完成填寫：

- 1.1 輸入個人基本資料 **不完整**
- 1.2 建立申請學程清單
- 1.3 將文件傳送給法國教育中心

先從「1.1 輸入個人基本資料」開始
在資料填寫完畢之前，旁邊會顯是橘色的「不完整」，
請先檢查遺漏的資料再前進下一步
依序完成1.1至1.3

2- 法國教育中心正在審查您的申請文件

+

3- 學校正在審核您的申請

+

4.1 新增照片



標注星號(*)的欄位為必填 顯示以下欄位



在此步驟中，必須請您輸入您的聯絡方式、您的學經歷、以及告知我們您的法文程度。

系統編號以及照片

個人電子信箱帳號 (登入以及聯繫) :

法國教育中心線上註冊系統編號 :

所屬的法國教育中心 :

TW20-00108

Campus France Taiwan
Suite A, 39F, N°7, Sec.5 Xin Yi
Road, Xin Yi Dist., Taipei 110615
email:
電話: +886-2-35 18 51 60

證件照:



請將個人證件照掃描成以下格式：26mm寬
x32mm高,解析度300
DPI,JPG或PNG檔,大小不
可超過50 ko。

照片更新

點選照片更新以加入或更改證件照

4.2 填寫身分

身份



點選「更新」以編輯資料
點選「附加檔案」以加入護照影本

更新 ↶

附加檔案(1)



請上傳護照影本

| | | | |
|-----------------------------------|------------|------------------------|------------|
| 姓氏： | WANG | 名字： | Da-Ming |
| 中文姓名： | 王大明 | 性別： | 男性 |
| 生日： | 01/01/1995 | 請一律選擇護照（特殊情況請洽法國教育中心）： | 護照 |
| 出生國： | 台灣 | 護照號碼： | 護照號碼 |
| 出生地： | Taipei | 護照發行國家： | 台灣 |
| 國籍： | 台灣 | 有效日期： | 10/10/2031 |
| Je suis en situation de handicap： | 否 | | |

申報身心障礙身分欄位

姓名請與護照相同
出生地請用英文或法文填寫

證件請一律選擇護照
*外籍生須同時上傳ARC影本
*Please upload your ARC copies as well. (for foreign students)

請填寫護照號碼及有效日期

4.3 填寫聯絡資料&特殊身分

聯絡資料

[Redacted contact information]

英文地址：

Suite A, 39F, N°7,
Sec.5 Xin Yi Road, Xin
Yi Dist., Taipei 110615

省/國家/地區：

台灣

城市：

台北市

郵遞區號：

110615

市內電話號碼：

行動電話號碼(必填，以便連絡)：

點選「更新」以編輯資料

更新 ↩

地址請以英文填寫

英文地址可參考中華郵政提供的英譯地址

請務必填寫行動電話以便聯絡

特殊身份

[Redacted special identity information]



若您符合以下任何一種特殊情況，請您詳細說明，並請您附上相關證明文件。

獎學金名稱：

並無特殊情形

其他情況：

並無特殊情形

並無特殊情形需要提出

如您為獎學金得主，請選擇獎學金名稱。
並在儲存之後點選「附加檔案」加入證明文件。

請注意：如您仍在申請階段，請勿選擇，
應勾選下方“我並不符合...”

無獎學金者請勾選
「我並不符合以下任一種特殊情況」

履歷表-CV (此為必要文件，請確實上傳)

4.4加入個人學經歷&文憑

如何取得清晰的掃描檔案？

點選「檔案」來上傳履歷表
此為必要文件，請務必上傳
CV內容請按年代條列式書寫

檢視檔案

刪除

Mon cursus



請至少填寫一項學經歷，並且至少上傳一份證明文件。

新增：

高等教育就學中 / 肄業

新增

高等學歷文憑

學士

Licence en lettres

社會與人文科學

國立台灣師範大學

台北市, 台灣, 台灣

平均：90

評比：良

選擇符合您學歷的選項並按「新增」，
上傳學業證書與成績單。
※「其他學經歷」的選項可用於提供非
必要但有利於申請之文件。例：推薦信、
課外活動證明等等

4.4.a 輸入學歷

高等學歷進修年度

關閉 ×

學年 *:

請選擇此課程結束的年度。例如：此課程是在2012/9/15~2013/6/15進行，請選擇2013年作為課程結束的年度。

國家 *:

省/國家/地區 *:

城市 *:

若無法在清單中找到您的城市，請選擇「其他」並直接輸入城市名稱

填寫學歷文憑內容

儲存

取消 ×

4.4.b 輸入學歷

學校 *：

國立台灣師範大學

若無法在清單中找到您的學校，請選擇「其他」並直接輸入學校名稱

程度 *：

請選擇您於高中畢業後第幾年結束此課程？（若有就職經歷請跳過，例如：大二肄業請選擇「高等教育第二年」，碩一肄業請選擇「高等教育第五年」）

Sélectionner le niveau

領域 *：

社會與人文科學

平均：

說明：

字元：0 / 1000

儲存

取消 ×

填寫學歷文憑內容
填寫完畢按「儲存」送出
並點選「附加檔案」加入最高學歷畢業證書電子檔。
*應屆畢業生，可先上傳在學證明電子檔。

4.5 輸入法語檢定分數

如有考過法語檢定，請提供資訊。

輸入您的法文程度 DELF / DALF 在2005年9月之後

考試日期*：



格式:日日/月月/西元年

考試地點*：

總得分*：

程度*：

關閉 ×

輸入您的法文程度 DELF / DALF 在2005年9月之後

程度*：

聽力成績：

閱讀成績：

寫作成績：

□說成績：

填寫完畢之後按「儲存」結束。

儲存

取消 ×

4.6 輸入法語程度

您的法文程度(必填，可與「法語檢定考試」欄位擇一填寫)

關閉 ×

i (若您已填完「法語檢定考試」的欄位，也請再於「您的法文程度」欄位中輸入關於您學習法語的時間長與地點等資訊。)

曾經修習過部分或全部以法語授課之課程*：

是

曾經學習過法語*：

是

i (請註明最後一個您學習法語的機構)

國家*：

台灣

省/國家/地區*：

城市*：

機構*：

若無法在清單中找到您的學校，請選擇「其他」並直接輸入學校名稱

法語課程總修習時數*：

修業時間*：

若無法在清單中找到您的學校，請選擇「其他」並直接輸入學校名稱

法語課程總修習時數*：

修業時間*：

目前程度*：

請依照實際情況填寫法語程度



您曾在法國居留的相關資料

若您希望，亦可上傳每段居留的證明文件。例如：簽證、機票、證書等。

新增

新增在法國居留的資料

4.7 新增在法國居留的資料

停留起始日期 *：



格式:日日/月月/西元年



停留結束日期 *：



格式:日日/月月/西元年

地點 *：

說明 *：



(請英文或法文說明您在法國做過的事，並且描述您當時是如何實際運用法文。)

字元：0 / 1000

填寫完畢請按「儲存」送出
說明部分請用**英文或法文**填寫在法國居留的情況。
並上傳簽證掃描檔。

請注意：**[系統設定]**”停留結束日期”不得晚於填表日期。
如您正在法國居留，提醒您須先確認是否有完成此系統的
必要性。***如有疑慮，請主動聯繫法國教育中心。**

最後，請記得上傳過往簽證或居留證件，以利審核。

儲存

取消 ×



您的英文程度 (必填)

若您填寫曾參加英語檢定考試，請上傳相關證明。

4.8 您的英文程度

已學過英語：

更新

否

附加檔案(0)

沒有學過英語請選「否」。
有學過者請務必如實回答，
並提供相關資料。
並點選儲存結束

有學過英語請選「是」
並選擇是否有參加過檢定考試；
若有，請選擇種類及填寫測驗成績，
並在「附加檔案」附上證明。

已學過英語 *：

是

曾經參加過英語檢定考試 *：

TOEIC

得分 *：

滿分 *：

年度 *：

其他擅長語言：

儲存

取消 ×

5.1 確認資料並送出

首頁 > 透過系統申請學校 > 輸入申請資料 > 將文件傳送給法國教育中心

傳送申請文件

當您的線上申請文件已完成，請確認所有資料皆已填寫完整並且傳送給法國教育中心。

再次確認資料是否填寫完整，若尚未完整，請補齊。

| | | |
|---|----|-------|
| 個人資料 | 完成 | 進入此頁面 |
| 個人資料 | 完成 | 進入此頁面 |
| 學經歷以及文憑 | 完成 | 進入此頁面 |
| 語言能力 | 完成 | 進入此頁面 |
| 申請學程清單 | | |
| Master indifférencié (recherche et professionnel) | 完成 | 進入此頁面 |

再次確認所填寫的申請文件，並將資料傳送給法國教育中心。

已經再次確認所填寫的資料，並且確定所寫資料皆為屬實。

請注意，一旦將您的文件送出，您將無法再進行修改。請至 www.taiwan.campusfrance.org 下載線上表格填寫範例，按其內容檢查您的表格是否都填寫妥當。如您已取得入學資格，送出表格後，請用系統的「訊息信箱」寫信通知法國教育中心：您預計出發的日期。謝謝！

將文件傳送給法國教育中心

在此所搜集到信息主要用於電腦系統的處理，並讓希望赴法深造的同學能更便利進行申請。若無異議，在您留學期間以及完成學業後，我們也將用此資料與您聯繫。

確認「1.1 輸入個人基本資料」和「1.2 建立申請學程清單」都已完成並以綠色顯示「完成」後，就可點選「1.3 將文件傳送給法國教育中心」

確認個人資料和學程清單無誤

勾選「已經再次確認所填寫的資料，並且確定所寫資料皆為屬實。」送出之後將不能修改，請務必確認所有資料皆正確

5.2 將文件傳送給法國教育中心

請檢查所有填寫資料，並向法國教育中心確認您的最終申請



請注意，一旦將您的文件送出，您將無法再進行修改。請至www.taiwan.campusfrance.org下載線上表格填寫範例，按其內容檢查您的表格是否都填寫妥當。如您已取得入學資格，送出表格後，請用系統的「訊息信箱」寫信通知法國教育中心：您預計出發的日期。謝謝！



已經再次確認所填寫的資料，並且確定所寫資料皆為屬實。

向法國教育中心確認您的最終申請

請注意，一旦將您的文件送出，您將無法再進行修改。請問您是否確認要送出您的文件呢？



在此所搜集到信息主要用於電腦系統
聯繫。

是

否

完成學業後，我們也將用此資料與您

送出之後將不能修改，請務必確認所有資料皆正確

5.3 通知法國教育中心赴法細節

透過系統申請學校 已取得入學資格 訊息信箱 更新帳戶資訊

撰寫訊息

關於*：
 「申請學校」簽證
 針對系統

給： Espace Campus France Taiwan

主旨*：

若以上皆不符合您的需求，請輸入您的主旨：

訊息*：
字元：0 / 1500

我希望同時在個人電子郵件收到此訊息副本

寄件 取消 ×

請多加利用「訊息信箱」詢問相關線上註冊系統問題，將有專人回覆。

您可點選主旨，或自行輸入問題主旨。

為加速審核您的文件，請在新訊息中回答以下問題：

- 是否收到法國學校提供的正本入學許可
- 預計出發日期
- 近半年是否住在台灣

6. 確認進度

2 - 法國教育中心正在審查您的申請文件

您的文件已經經由法國教育中心審核，必須請您針對說明提出修正。

您好：

為協助您順利通過資料審核，請您盡快進行以下修改：

個人資料

- 身份：修改護照號碼欄位
- 聯絡方式：修改地址

學經歷以及文憑

- 2021, 學士 - Licence en lettres, 高等學歷文憑：請新增資料
- 學經歷不完整：新增學歷資料
- 履歷表 (此為必要文件，請確實上傳)：請上傳CV

語言能力

- 法語程度：新增資料
- 英語程度：新增資料

需要修改的部分已經用紅色標註「進行修改」，當您修改完成後，請務必再次將檔案送出，以便法國教育中心工作人員能再次進行審核。請留意：不斷地進行修改會降低學校錄取您的機會！

若有任何表格修改的問題，請與我們聯繫！

祝 順心

法國教育中心 敬上 (此封信為自動傳送，請勿直接回信)

將文件傳送給法國教育中心

完成資料填寫之後，請定期回來查看審查進度
若有需要修改的地方，請修正之後再傳送給
法國教育中心以進行後續的審查

修改完成後請務必點選：「將文件傳送給法國教育中心」
否則，法國教育中心無法瀏覽您完成的資料。

Je donne
mon avis

SERVICES
PUBLICS

7. 繳交面試費用

- ▶ 表格通過審查後，會收到審查通知確認信及繳交面試費的通知信
- ▶ 面試費用為**新台幣8000元**
- ▶ 教育中心面試一律採用**臨櫃匯款**，請勿使用**ATM**或網路轉帳
- ▶ 填寫匯款單時，在**備註欄**填寫護照的英文姓名與**EEF**編號
- ▶ **面試費用一旦繳交，無論是否取得簽證，皆不得以任何理由要求退費**
- ▶ 教育中心會自行與銀行核對匯款紀錄，不需另外通知
- ▶ 確認完後，會由系統信箱寄送面試預約通知信給您